

Kasper T. TOEPLITZ

**ZONES DE
PROFONDEURS**

version 0.08 janvier 2024

ZONES DE PROFONDEURS

est un projet de "musique immersive" accompagnée d'images (vidéos abstraites). L'écriture du score vise à définir/dire ce que l'on veut ou va entendre, plus qu'à préciser ce que tel ou tel instrument doit jouer. D'ailleurs si la création est prévue pour un trio instrumental (Basse électrique, Violoncelles (électrique et acoustique) et Percussions) la pièce pourrait être jouée par un tout autre instrumentarium. Celui-ci a été choisi non pas tant pour les instruments le composant que pour les instrumentistes qui en jouent : **Didier Casamitjana** (percussions), **Brice Catherin** (violoncelles) et **Kasper T. Toeplitz** (basses) - et ce sont ces trois musiciens-là qui vont assurer la création, le 13 Mars 2023, à Valenciennes. Dans tous les cas les instruments sont "augmentés" par un dispositif électronique, spécifique à chaque instrument (instrument -> ordinateur avec "patch" Max-MSP)

De même dans cette musique il n'y a pas simultanéité stricte entre les événements ni entre les musiciens. la disposition graphique donne une bonne idée de l'écoulement temporel ainsi que quelques indications du temps approximatif comme :

20'00"

Bien que la partition s'adresse à un petit ensemble de musiciens/instruments ils doivent tous jouer à leur "rythme", avec chacun sa respiration propre, il ne s'agit pas d'une musique "d'ensemble", avec une respiration commune mais d'une juxtaposition de textures et de chemins qui se croisent

Toutefois la durée totale de cette musique est d'environ 60 minutes et son écoulement doit donner une impression de lenteur (et d'immersion)

Les interventions des diverses images video ne sont pas indiquées sur ce conducteurs : leur placements ne sont pas stricts, ils peuvent différer d'une représentation à l'autre

La création de "Zones de Profondeurs" se fait au Phénix de Valenciennes, Scène Nationale, le 13 mars 2024

L'immersion Video est réalisée par **Gilles Paté**
Les lumières par **Sophie Lepoutre**
La production est le fait du **Studio ART ZOYD**

Le présent conducteur de "Zones de Profondeurs" a très peu d'indications d'instruments jouant telle ou telle partie : en vérité cela doit se faire "intuitivement" c'est à dire que dans la majeure partie des cas les événements doivent ou peuvent être joués par tous les musiciens ou seulement par quelques-uns. dans le cas où une action doit être spécifiquement jouée par un instrument précis cela est indiqué, comme par exemple :

PERC

MACHINE indique les moments d'apparition d'une partie synthétisée en temps réel, génération algorithmique dans un ambitus pré-établi avec des règles d'évolution de la densité et de la microtonalité du nuage sonore produit. Ce "musicien" à part entière a été codé en MaxMSP et comme les "vrais" musiciens il a une part de "liberté" à l'intérieur d'un cadre strict. De même ce qu'il va jouer sera différent dans le détail à chaque fois, bien que similaire à un niveau global

Les interprètes lors de cette création sont :

Didier Casamitjana : percussions et percussions électroniques

Brice Catherin : violoncelles électrique et acoustique (augmentés électroniquement)

Kasper T. Toeplitz : basse électrique augmentée électroniquement

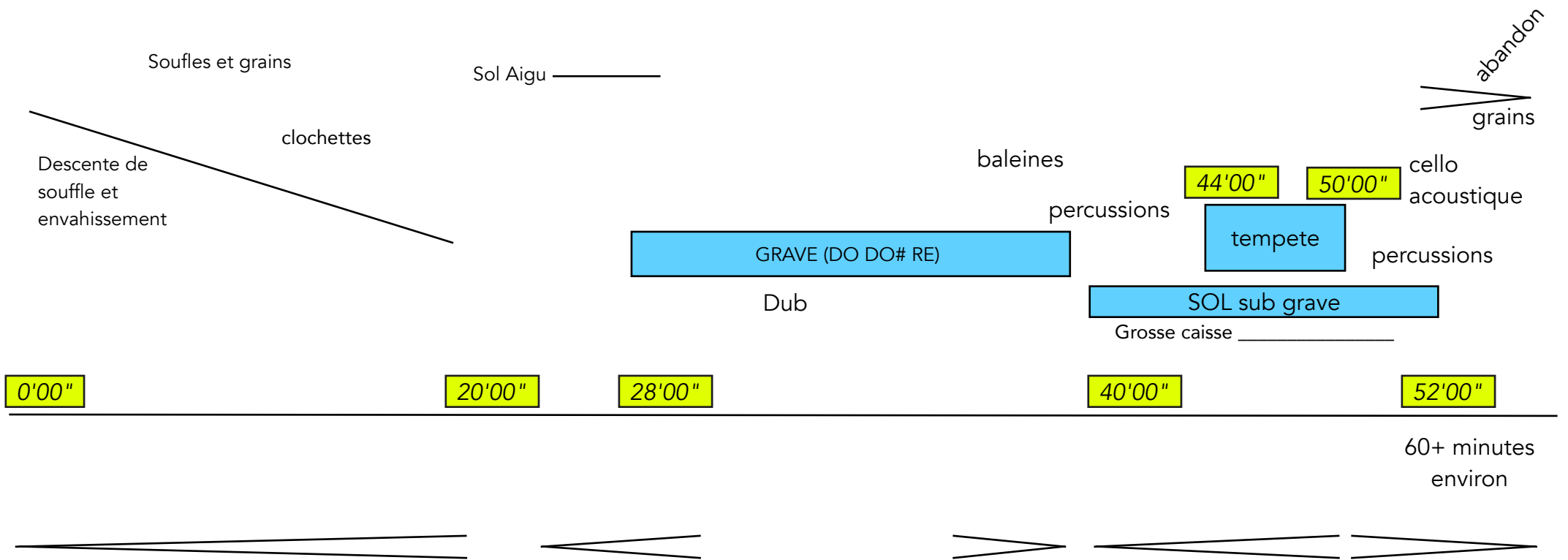
"Zones de Profondeurs" a bénéficié d'une aide à l'écriture du Ministère de la Culture

Composition : **Kasper T. Toeplitz**, Septembre-Novembre 2023

SCHEMA Conducteur



Zones de Profondeurs



0'00"

2'00"

4'00"

5'00"

Pas de "pitch" (de hauteur) relativement lumineux

Lent frotté "circulaire" et continu

Très calme en légère augmentation

d'autres textures en arrière-plan

Bruissement "harmonique",
Shimmer

Variations minimales

Irrégulier

Ajout d'un peu plus de texture,
un peu d'irrégularités

Micro-grains, qui ouvrent
l'espace et salissent

Poussières liquides

Un peu de lumière

bruissement en augmentation

Parfois des mini-accidents

juste un petit peu plus de corps

Grains, petite pluie

Plus de présence

Variations des volumes relatifs

petits grains apparaissent comme un écoulement
ou "écume" qui tire vers des résonances aigues

Plus de présence

des choses frottées

Des mini-vibrations

toujours pas de présence
grave, on est en "flottaison"

Metal et brillance

Vibration constante et presque immobile

montée de reverb progressive

Départ insensible depuis
un quasi-silence

-ppp-

-p-

6'00"

7'00"

8'00"

10'00"

Toutes les variations très lentes

accidents plus fréquents

PERC

Comme des minuscules clochettes au lointain
ppp

un à-plat métallique

Elargissement de l'espace

echo ou résonance

Paradoxe : plus il y a de micro-grains, plus l'ensemble est lisse

L'ensemble gagne en présence et volume de façon insensible

toujours pas de hauteur sensible même s'il peut y avoir des "ombres"

Lisser et salir peut être la même action, parfois

Petits accidents-grains ajoutent une sorte de bruit gris

éboulis, parfois.....

le premier plan devient un peu plus "dur", plus "abrasif"

léger bouillonnement qui ajoute du grave

comme des échos de notes derrière. Echardes

Progressivement, un petit peu plus grave (pluôt medium - une présence)

Onduler séparément (pas de synchronisme) les diverses couches

arrivée de l'ombre, début d'une présence sous-marine (toujours pas de "pitch" pas de note)

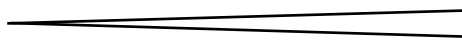
lent rajout de grave (baisser le hi-pass)

micro-accidents ou incidents (on oublie le "presque rien")

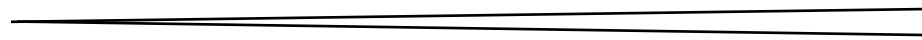
PERC CC



pp



(m)p



mp

11'00"

12'00"

15'00"

des petits filaments aigus

des aigus qui passent - c'est des accidents, la matière est toujours sans pitch des echos d'aigus, des rayons (lumière dans l'eau)

toutes les variations se font lentement, tout prend du temps

même situation en augmentation perpétuelle

passages de densité

Quelques souffles lents, espacés

souffles longs qui s'avancent

Son plus droit

Une progressive variation de la couleur harmonique

plus instable

un à-plat métallique

Plus distinct bien que plus fourni

Plus fourni encore, plus dense

-pppp-

timbre plus lisse

Lent changement de climat : plus grave, plus profond

plus d'aspérités - mais aussi un lissage par des souffles d'archet

l'arrière continue à être "liquide"

Parfois des petites explosions

plus d'aspérités - mais aussi un travail de lissage par des souffles d'archet

Une résonance grave s'installe

Un peu plus dur

légère descente vers le bas médium

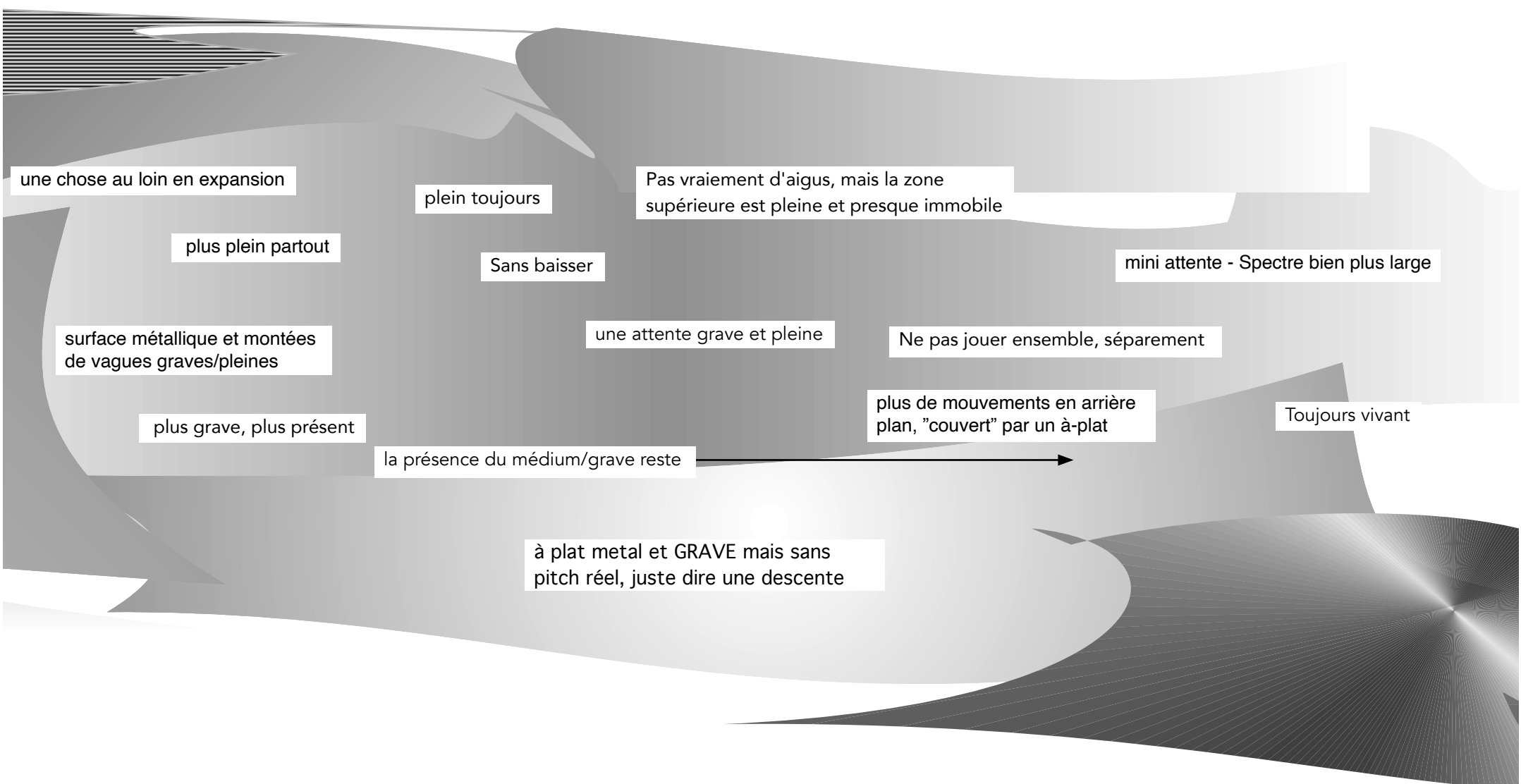
La masse derrière persiste et s'assombrit légèrement

on perçoit/sent un "rumble" grave

-pp-

16'00"

19'00"



une chose au loin en expansion

plein toujours

Pas vraiment d'aigus, mais la zone supérieure est pleine et presque immobile

plus plein partout

Sans baisser

mini attente - Spectre bien plus large

surface métallique et montées de vagues graves/pleines

une attente grave et pleine

Ne pas jouer ensemble, séparément

plus grave, plus présent

plus de mouvements en arrière plan, "couvert" par un à-plat

Toujours vivant

la présence du médium/grave reste

à plat metal et GRAVE mais sans pitch réel, juste dire une descente

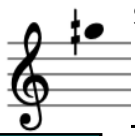
20'00"

21'00"

22'00"

CELLO

25'00"



SOL demi-dièse aigu (autour)



BASS

première "vraie" note depuis le début
apparition de la ligne droite

selon le timbre et le jeu ce SOL peut être octavié ou même à la double octave

Quelques notes droites et aiguës (autour du SOL)

comme une longue plainte mouvante, instable et aigüe

passage par l'archet distordu qui les rend moins précises, plus instables

long gel des notes aiguës avant dissolution

le son migre vers des aigües HARSH
le SOL a proliféré, y compris aux octaves supérieures - timbre plus sale, plus "mordant"

MACHINE



vraie fin de l'intro... de l'alap

souffles/respirations en vagues de grave/gravier

26'00"

27'00"

28'00"

30'00"

Les aigus s'évanouissent...

persistance d'une faible "alarme" aigue

effacement graduel des couches aigues

les aigus s'effacent très doucement

impression de vitesse

grains devant, une stabilité sur la vitesse, qui virevolte

MACHINE

CELLO / BASS

plus beaucoup de lumière, c'est un autre mode

de très loin vient un cluster autour d'un DO# grave, premier "vrai" grave

les aigus se calment, le grave devient prépondérant MOTORIK

DUB grave

BASS

CELLO



lente et inexorable montée de grave

BASS

Sub-grave (une note..)

Arrivée très lente

34'00"

35'00"

PERC

quelques frappes
"piano" derrière

BASS

avec des chants de baleines

grave devant, des ombres de baleines passent,
vieux chants oubliés

moteur.....

CELLO

le cello amène le
bouillonnement

aigu bas et voilé : arco
comme des souffles

assise du grave - mais vivant

Longue quasi-immobilité



envahissement par le grave

Vibration sous marine
en continu

Aller vers une absence de mouvement

Aller vers le très
grave TROP grave

le grave gagne en présence

BASS

quelques coups d'archet appuyés sur ce DO
DO# ou RE

36'00"

37'00"

39'00"

écumes encore, aigues (alors que tout est grave)

Comme des minuscules clochettes au lointain

-ppp-

PERC

enchevetrements de matières

Le grave se perd progressivement

Deviens souffle

banc de poissons

PERC

Quelques explosions (TOLE ??)

Eclats aigus et distordus, dans la poussière immobile

vers le sombre

CELLO

Koursk, vieux chant russe

Stabilisation des fluctuations de hauteur

PADS

insensiblement on est descendus bien plus bas, profond



mouvement du grave crée par filtre (Lo-Pass)

Stagnation

BASS

CELLO



SUB (-2 octaves) autour d'un SOL

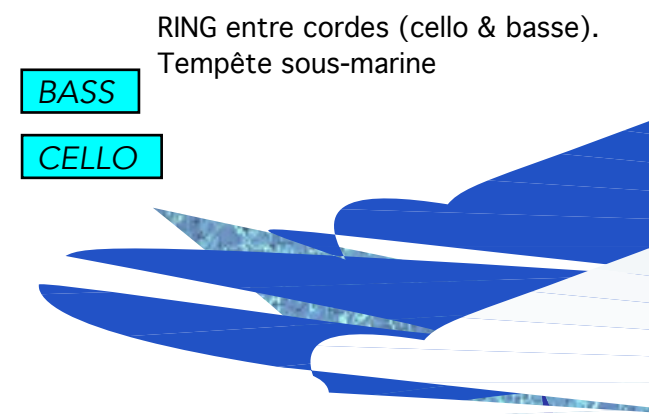
MACHINE

PERC

40'00"

44'00"

45'00"



grave en augmentation - les aigus disparaissent

pression grave : mur d'eau

Colonne d'eau

mouvements lents en dessous un bouillonnement paresseux (RING)

plus d'aigus début de tempête sous-marine

écume sur vague

PERC CC

ligne droite de GC/PAD comme une GC rêvée, sans les harmoniques aiguës

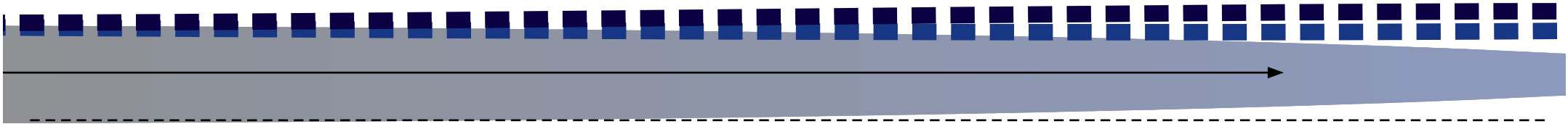
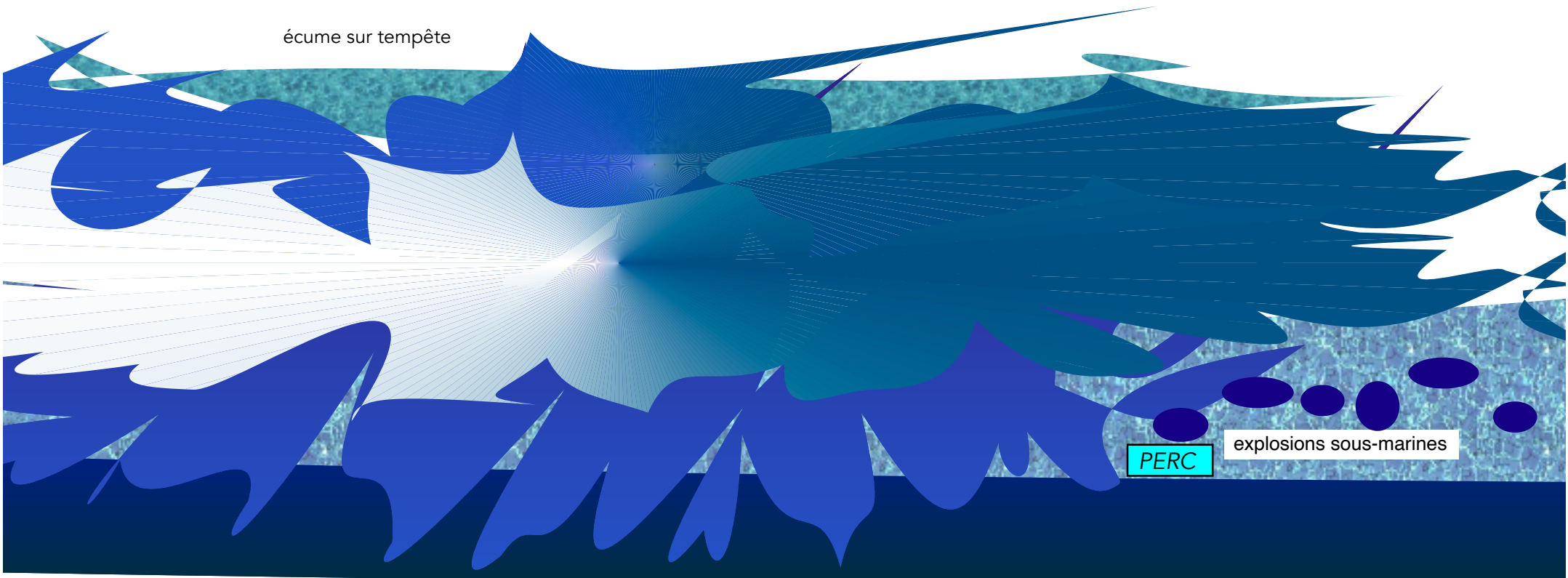


45'00"

écume sur tempête

PERC

explosions sous-marines



50'00"

52'00"

55'00"

CELLO

Cello acoustique pas trop fourni, sans pleurs

graduelle baisse d'intensité

donner de l'air

déchirures puis abandon du e-cello

PERC CC

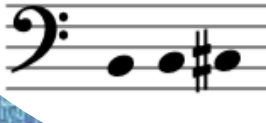
-pp-

BASS

grains minuscules

PADS

Pads et GC



descente au souffle plein

Reverb et fin des delays qui restent longtemps, flottants, comme des souvenirs - les delays et reverb ne prnnet pas les nouveaux sons et evenements qui restent "secs"

abandon

et des éfilochements de souffles

PERC TOLE

ppp

sur des souffles alien, (grains)

abandon du fond, ne restent que des bribes

reflets

ppp